



Utiliser Un Disque Dur Externe Sur Mac.

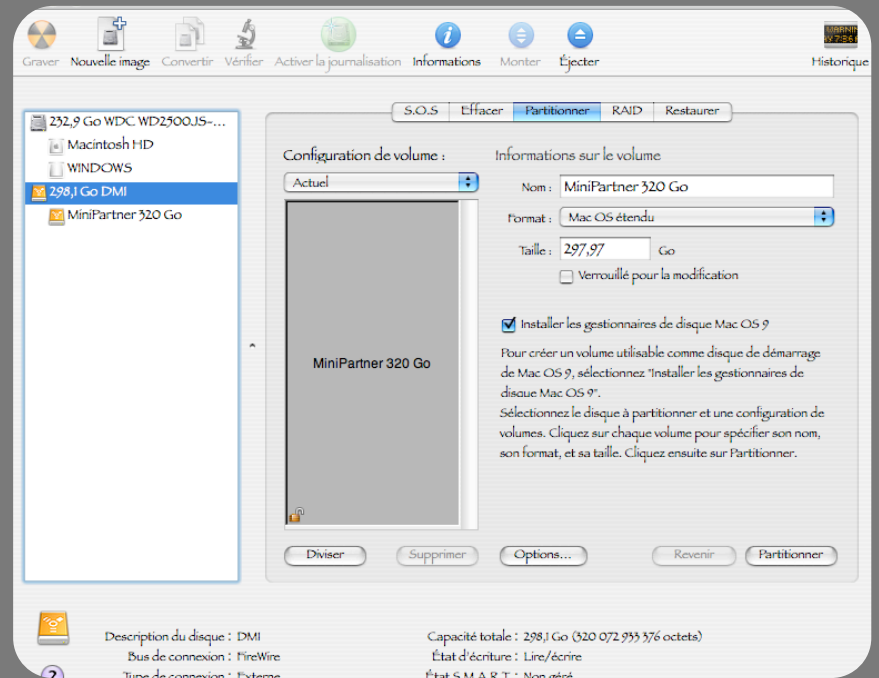
jeudi 6 septembre 2007

Un petit récapitulatif

Principe de base:

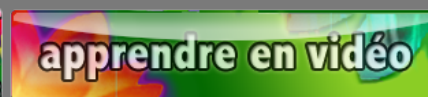
Bien évidemment, il faut déjà avoir l'outil principal: le disque dur externe. Le préférer à la fois USB et firewire pour qu'il puisse être utilisé sur PC (il n'est pas toujours évident d'avoir du firewire sur ces machines).

Si vous voulez l'utiliser à la fois sur mac et PC, il va falloir passer par l'étape clef: le *formatage*. Il faudra bien entendu sauvegarder provisoirement sur une machine le contenu actuel du périphérique.



Le formatage

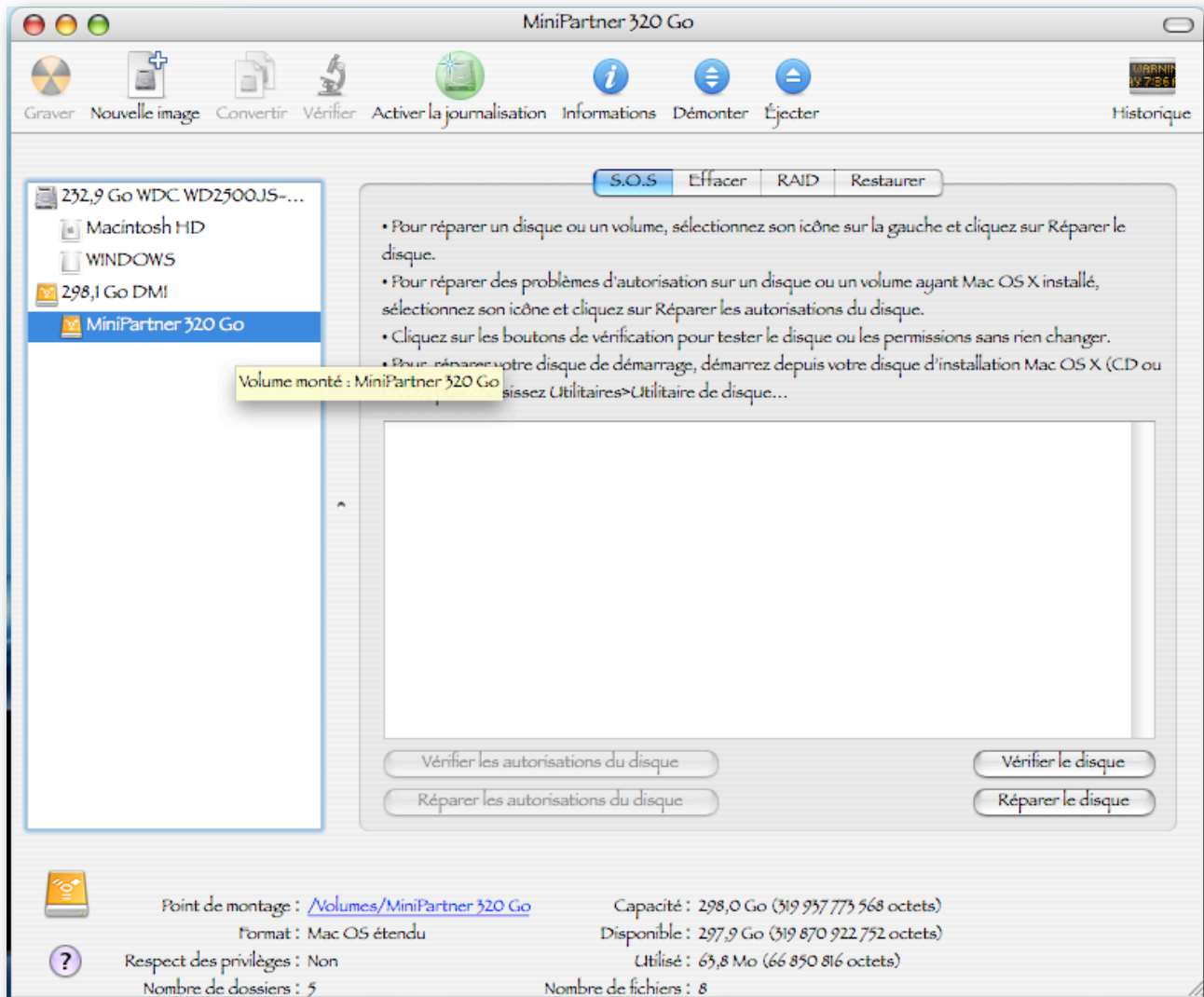
- Si le disque est uniquement destiné à un (des) **mac(s)**, il faut préférer le **HFS**.
- Si le disque tout entier est prévu pour un usage mixte (**Mac et Pc**), on choisira le **Fat 32**.
- Si le disque est assez grand, on préférera créer des partitions en HFS et une en Fat 32 (qui est moins performante)



<http://debutersurmac.com>

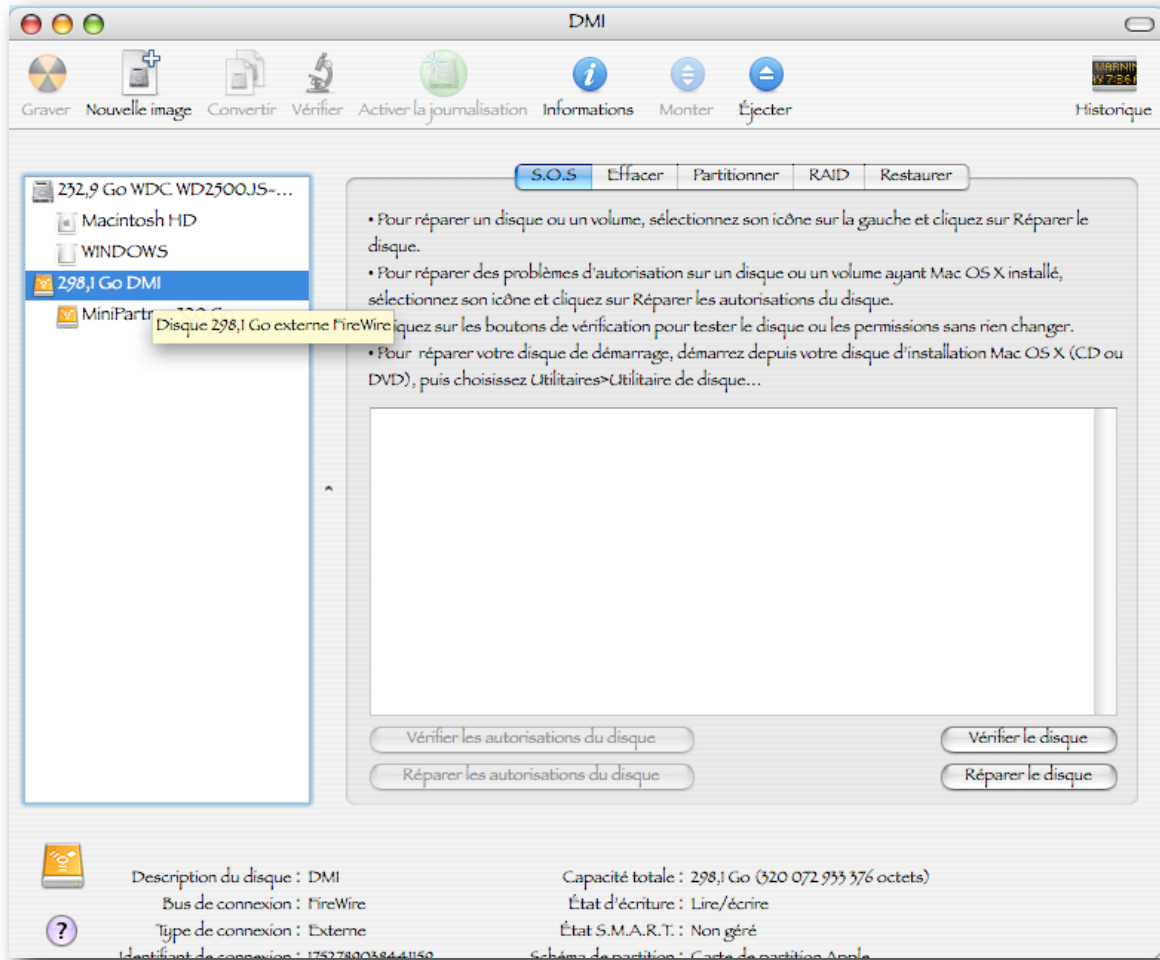
Préparation du disque

Le disque ayant été vidé ou tout du moins recopié ailleurs.
Brancher le disque et lancer Utilitaire de disque (*APPLICATIONS > Utilitaires*).

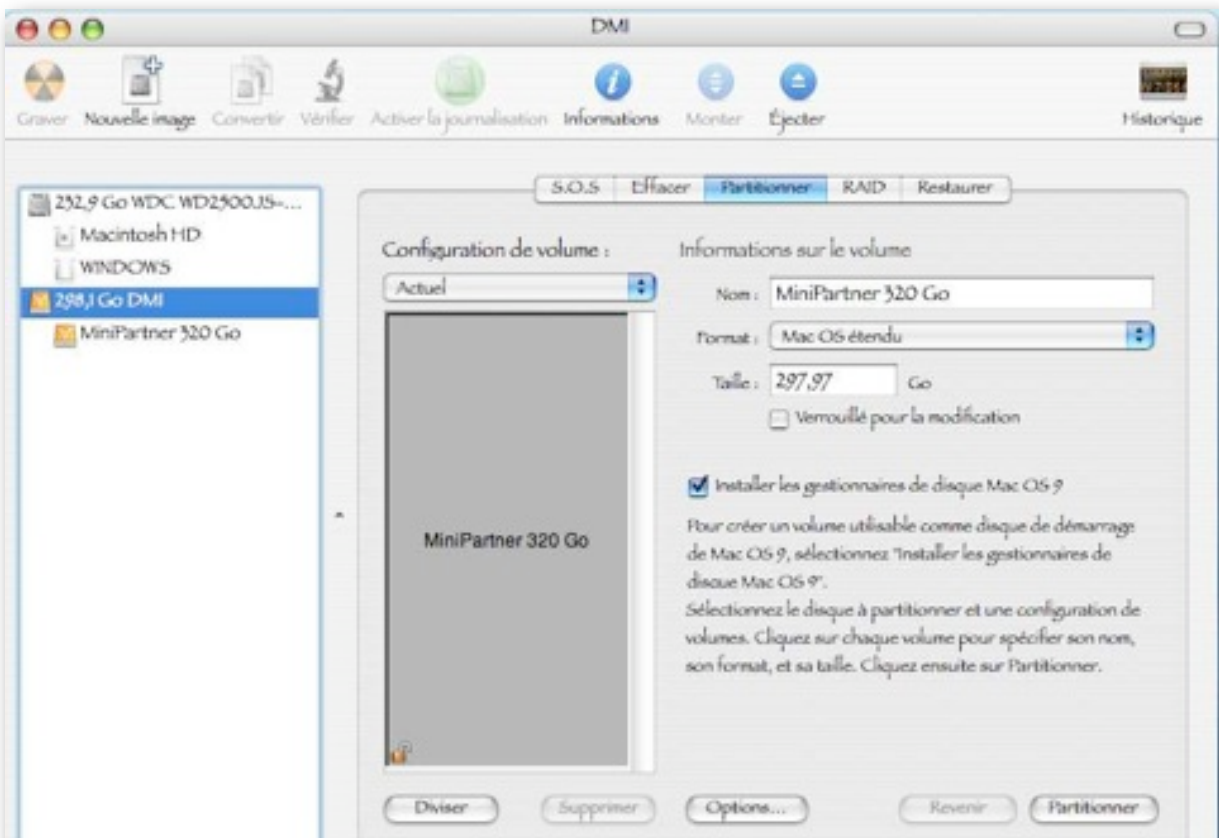


Le disque est ici un 320 Go, monté en firewire appelé "DMI", il ne contient qu'une seule partition unique "Minipartner". Pour accéder aux options de formatage ou partitionnement, il faut sélectionner le disque "racine" c'est à dire, ici, le DMI.

Utiliser un Disque dur externe sur Mac



On voit apparaître l'option "partitionner".



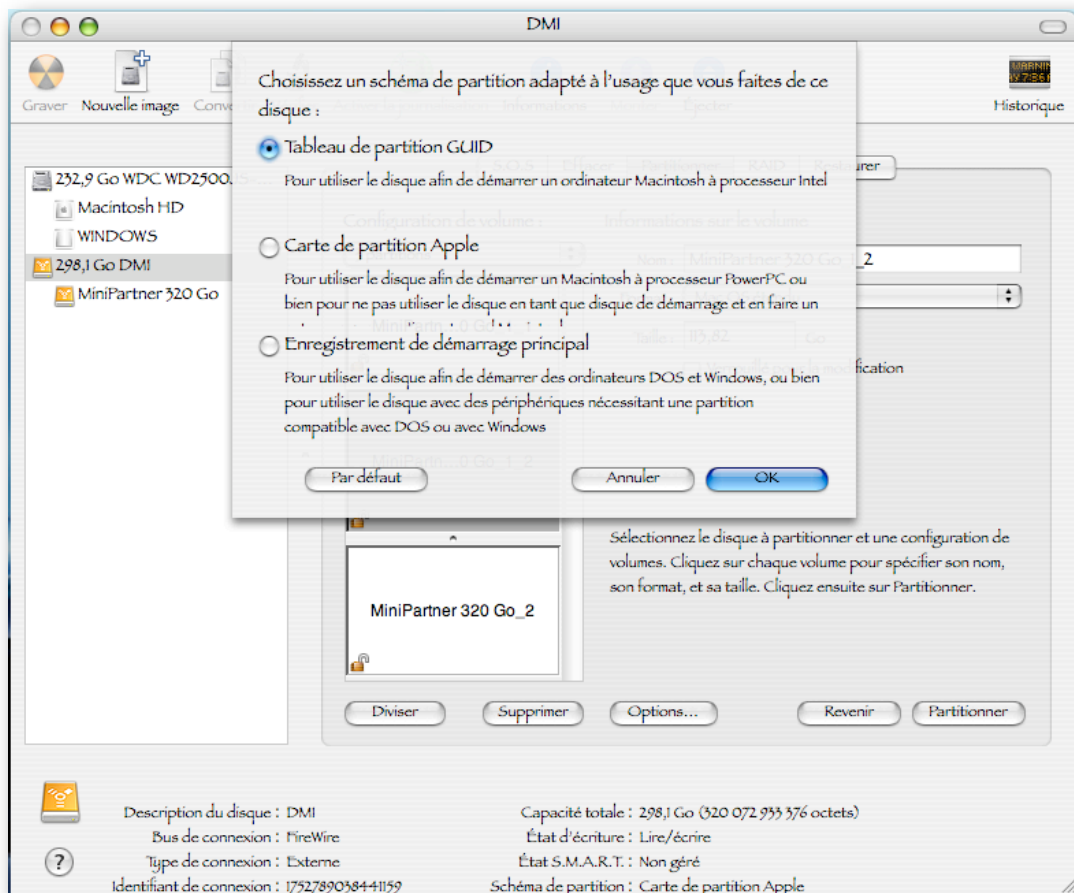
Utiliser un Disque dur externe sur Mac

L'option "Installer les gestionnaires de disque Mac Os9" peut être décochée si l'on a pas ce système d'exploitation.

Le bouton "diviser" sert à créer d'autres partitions.

Le bouton *option* est très important: soit vous avez un Macintel: il vous faut sélectionner "**tableau GUID**" si vous souhaitez pouvoir l'utiliser pour booter dessus. Cela servira aussi si vous souhaitez avoir la possibilité de formater les partitions en format MS DOS (qui n'est pas disponible selon les autres type de tableau). Si vous ne souhaitez pas avoir de format MS DOS, et que votre disque est destiné à être branché sur un PPC, choisissez au choix GUID ou la 2ème option.

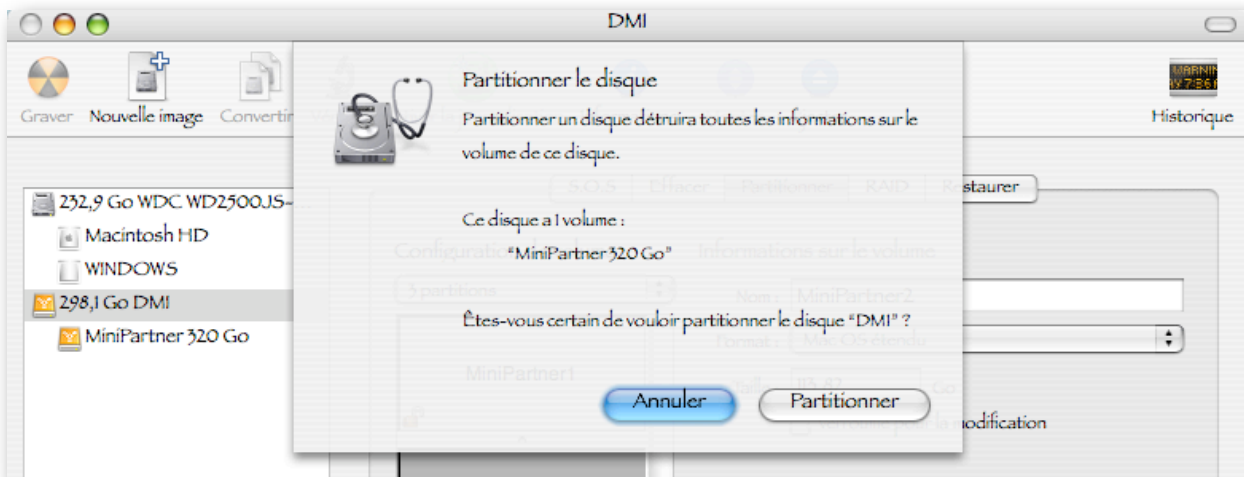
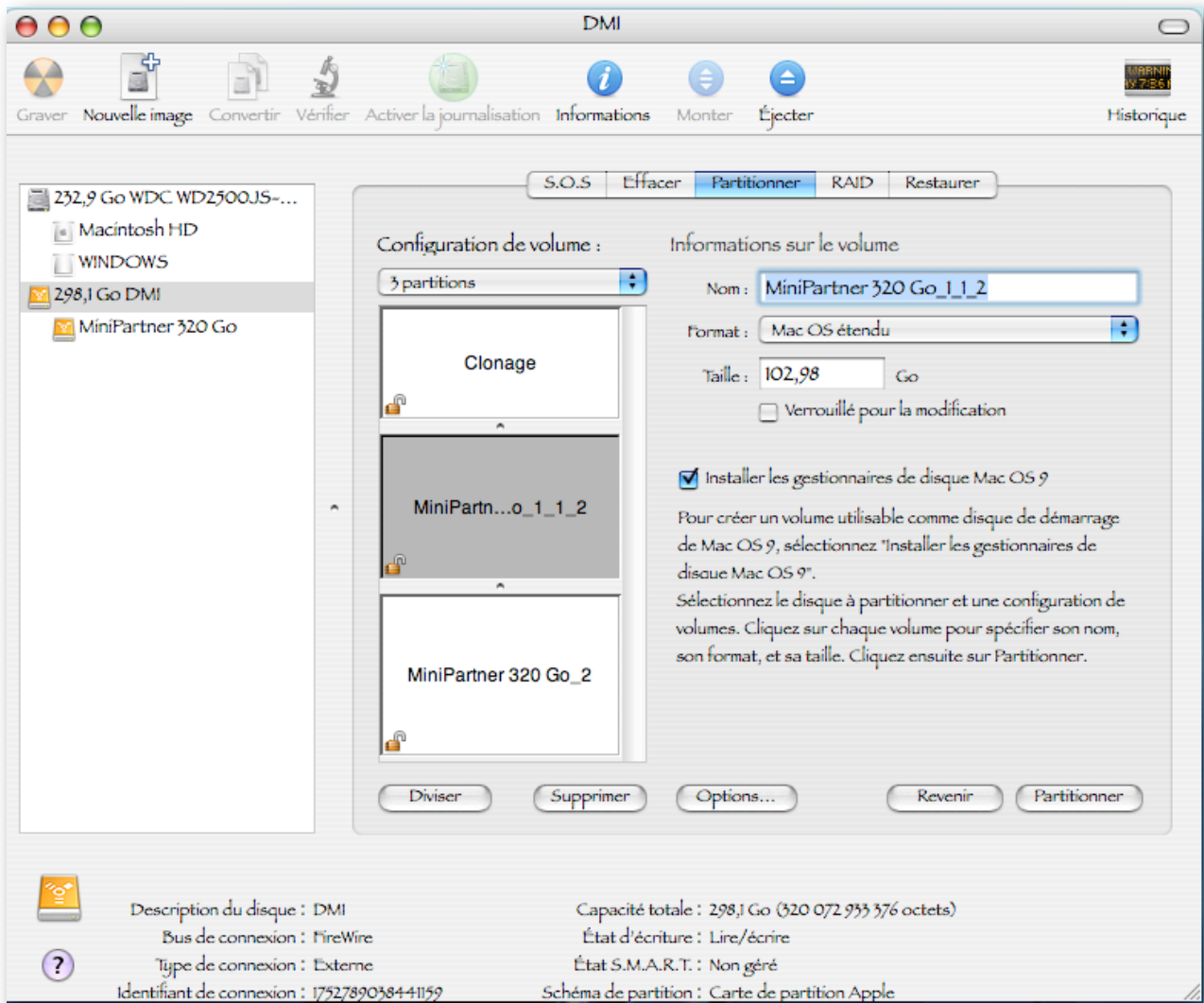
Je vais sélectionner GUID dans le cas présent. (voir figure ci-dessous).



En cliquant sur "diviser", je vais créer autant de partitions que nécessaire et en faisant glisser la barre de séparation, je choisis la taille de chacune. A droite du dessin, je donne un nom et un type de formatage.

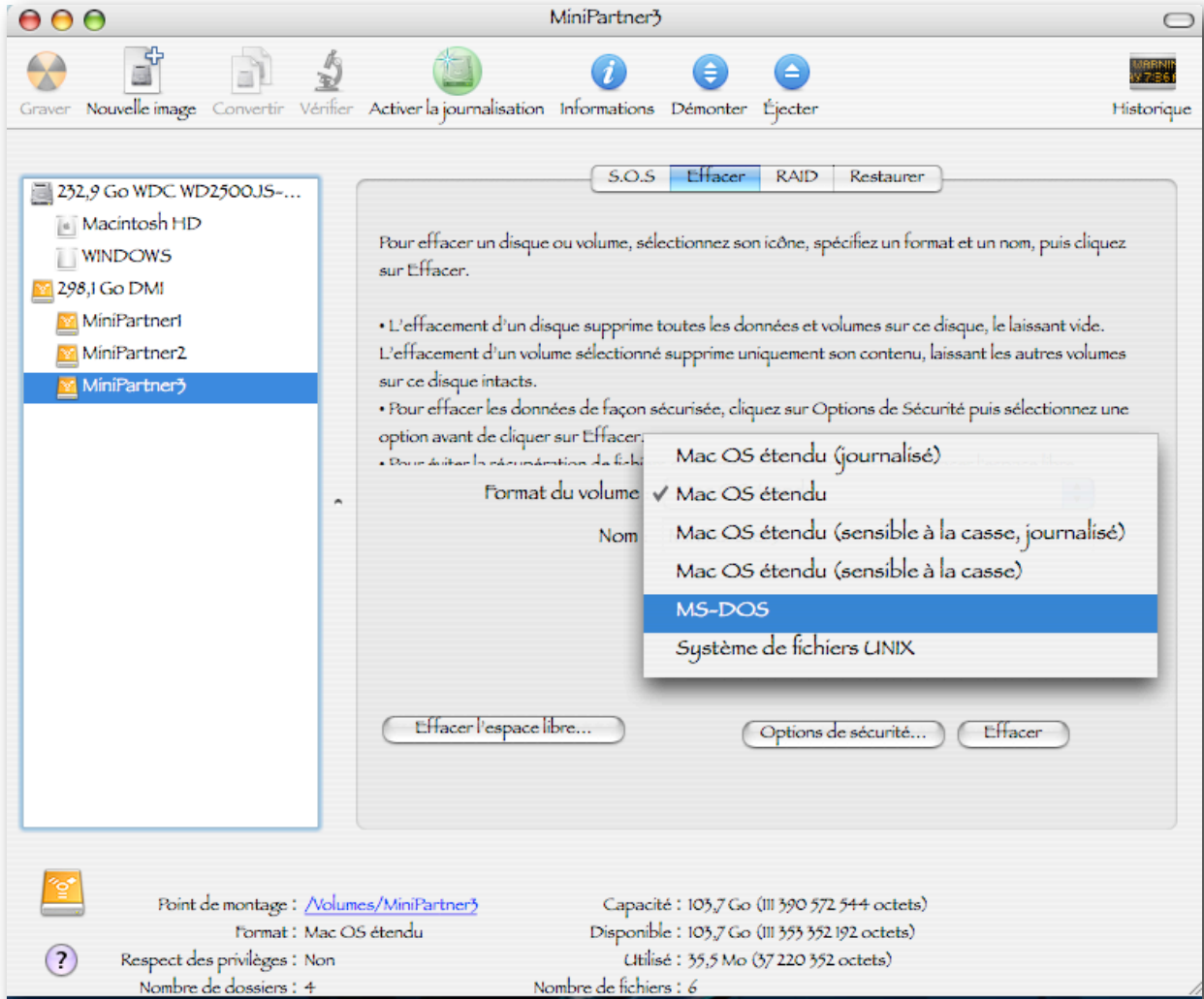
Ici, la dernière partition sera en FAT 32 (MS DOS). Quand tout est prêt, on clique sur "Partitionner"

Utiliser un Disque dur externe sur Mac

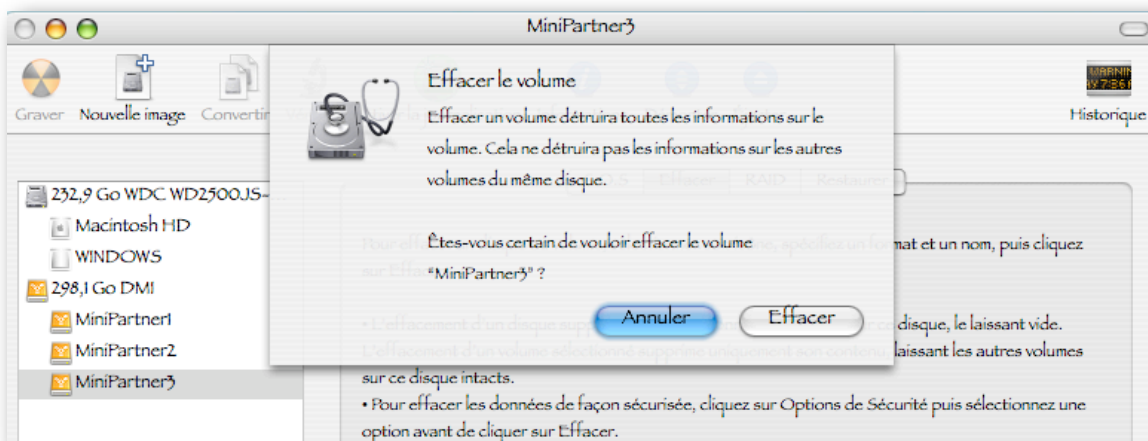


Changer de format sur un disque dur déjà partitionné.

Cela ne semble possible que si l'option GUID a été choisie. Si ce n'est pas le cas, les options resteront griséées, et il faudra reformater tout le disque.



Ici, on peut donc sélectionner la dernière partition, et l'onglet "effacer" permet de sélectionner un autre format.

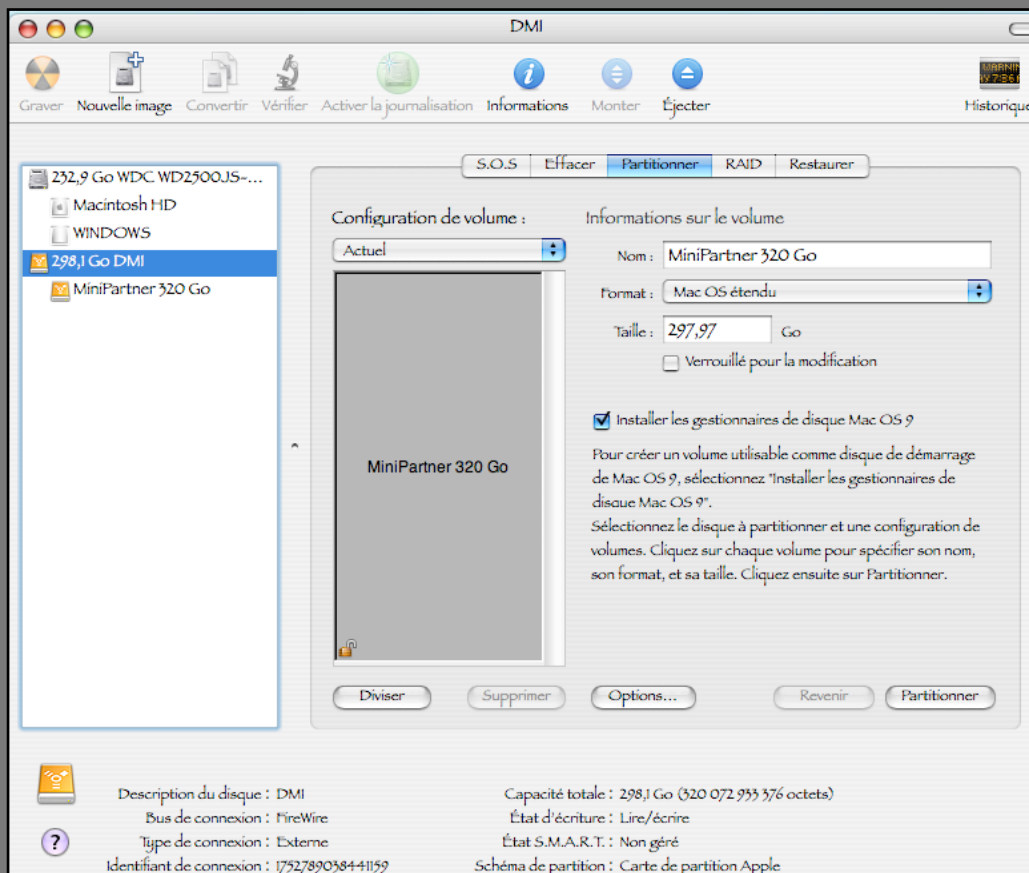




Utiliser Un Disque Dur Externe Sur Mac.

jeudi 6 septembre 2007

[Tout sur les formats et les partitions](#) sur le site



apprendre en vidéo

<http://debutersurmac.com>