

# CityCable configuration WiFi

## Informations importantes:



*L'utilisation du Wi-Fi présente des avantages mais aussi des inconvénients sur lesquels nous souhaiterions vous mettre en garde. Si votre module Wi-Fi est mal paramétré, d'autres utilisateurs peuvent utiliser votre accès sans que vous en soyez directement informé, avec pour conséquences:*

- o Possibilité de modification des paramètres de votre point d'accès par un tiers (mot de passe, clé de cryptage, etc.)*
- o Utilisation de votre bande passante, réduisant ainsi les performances en vitesse dont vous aviez l'habitude*
- o Responsabilité de l'usage qu'un tiers peut faire de votre point d'accès (accès à des sites à caractère douteux ou immoral)*

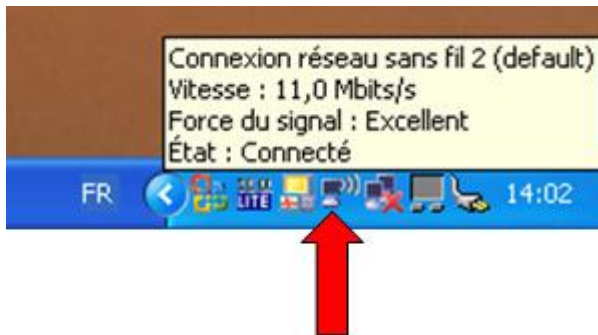
*o Accès possible à vos postes, donc accès à toutes vos données*



*Nous vous proposons ci-dessous un guide qui vous permettra de sécuriser votre module Wi-Fi WX-54G*

## Etape 1

*Contrôler que l'ordinateur soit correctement connecté au module Wi-Fi dont le nom configuré d'usine est « défaut ».*



## Etape 2

*Démarrez Internet explorer et tapez les chiffres suivant dans la barre d'adresse « 192.168.1.1 », puis tapez sur enter.*



### **Etape 3**

*Dans la fenêtre qui s'ouvre, tapez ceci puis cliquez sur ok.*

*Nom d'utilisateur : - admin*

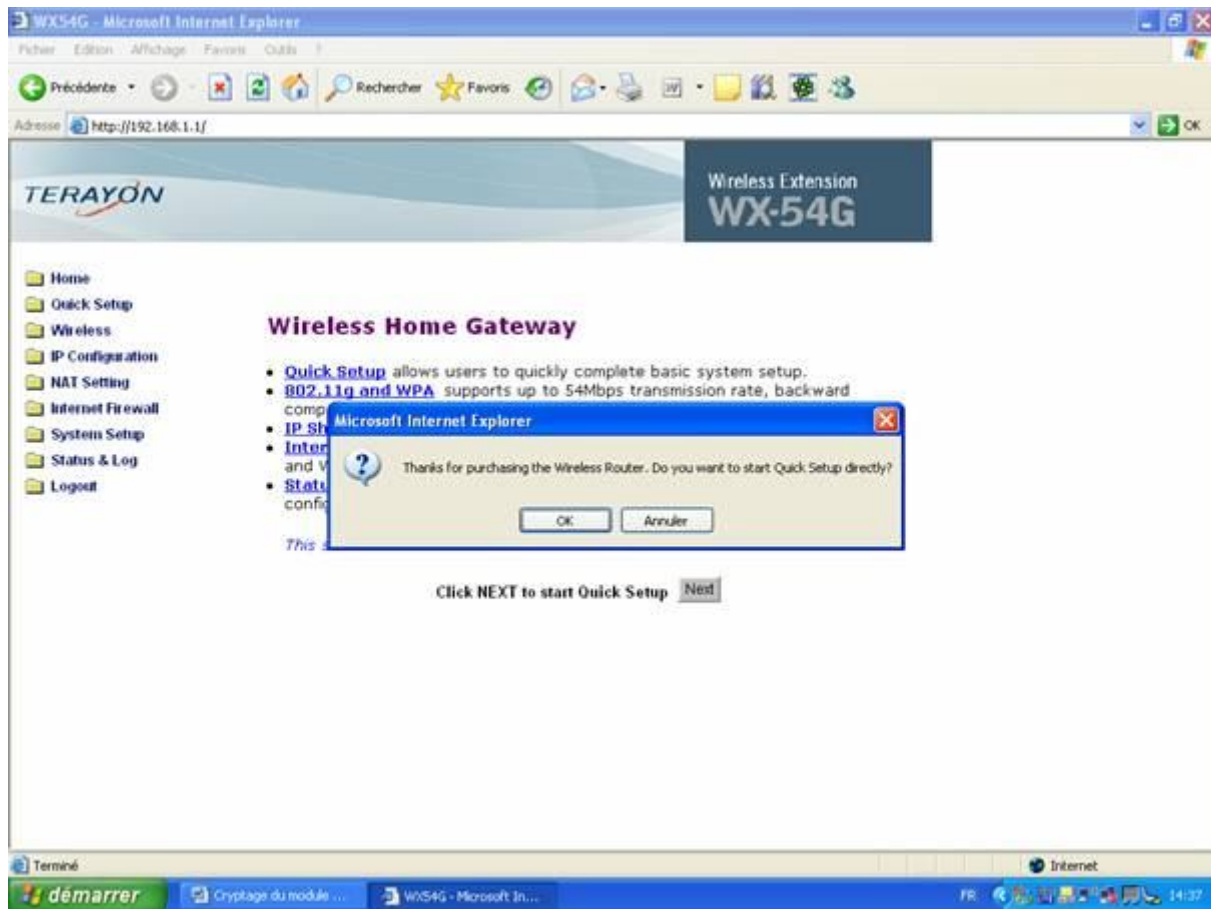
*Mot de passe : - admin*

**Attention ne pas cocher « Mémoriser mon mot de passe ».**



### **Etape 4**

*Dans la fenêtre qui s'ouvre, cliquez sur ok.*



*Remettez le mot de passe « admin »*



### ***Etape 5***

*Sous time zone, sélectionnez France puis cliquez sur next.*

## Quick Setup

### Select Time Zone

Please select the time zone in which you are located and click Next.

Time Zone:

(GMT+01:00) Netherland, France, Italy

### Etape 6

Remplacer le ssid par un mot de votre choix, par exemple (anonyme).

### Setting Up the Wireless Interface and Security

The first step to setting up your wireless interface is to assign it a name, otherwise known as a Set Service ID (SSID). In addition, if you would like to protect transmitted data, select a Security level greater than Low(None) and enter a password for authentication.

SSID:

anonyme

Security Level:

Low(None)

Passphrase:

WEP Key 1 (10 or 26 hex digits):

WEP Key 2 (10 or 26 hex digits):

WEP Key 3 (10 or 26 hex digits):

WEP Key 4 (10 or 26 hex digits):

Key Index:

1

Prev

Finish

### Etape 7

Sous security level, sélectionnez Medium (WEP-128bits), et sous Passphrase phrase tapez le mot que vous voulez par exemple (cequejeveux).

Copiez la clé n° 1, puis enregistrez-la dans un document word. (attention très important)

## Setting Up the Wireless Interface and Security

The first step to setting up your wireless interface is to assign it a name, otherwise known as a Set Service ID (SSID). In addition, if you would like to protect transmitted data, select a Security level greater than Low(None) and enter a password for authentication.

SSID:	<input type="text" value="anonyme"/>
Security Level:	<input type="text" value="Medium(WEP-128bits)"/>
Passphrase:	<input type="password" value="....."/>
WEP Key 1 (10 or 26 hex digits):	<input type="text" value="4A746564AF3DD1A63140466CC4"/>
WEP Key 2 (10 or 26 hex digits):	<input type="text" value="4A746564AF3DD1A63140466CC4"/>
WEP Key 3 (10 or 26 hex digits):	<input type="text" value="4A746564AF3DD1A63140466CC4"/>
WEP Key 4 (10 or 26 hex digits):	<input type="text" value="4A746564AF3DD1A63140466CC4"/>
Key Index:	<input type="text" value="1"/>

*Pour terminer, cliquez sur finish et remettez le mot de passe « admin ».*



*Cliquez ensuite sur « save and restart »*

## Save & Restart

You have finished the basic setting of Home Gateway. You can just press **Save&Restart** button to apply your setting or perform other advanced settings.

Remettez le mot de passe « admin ».

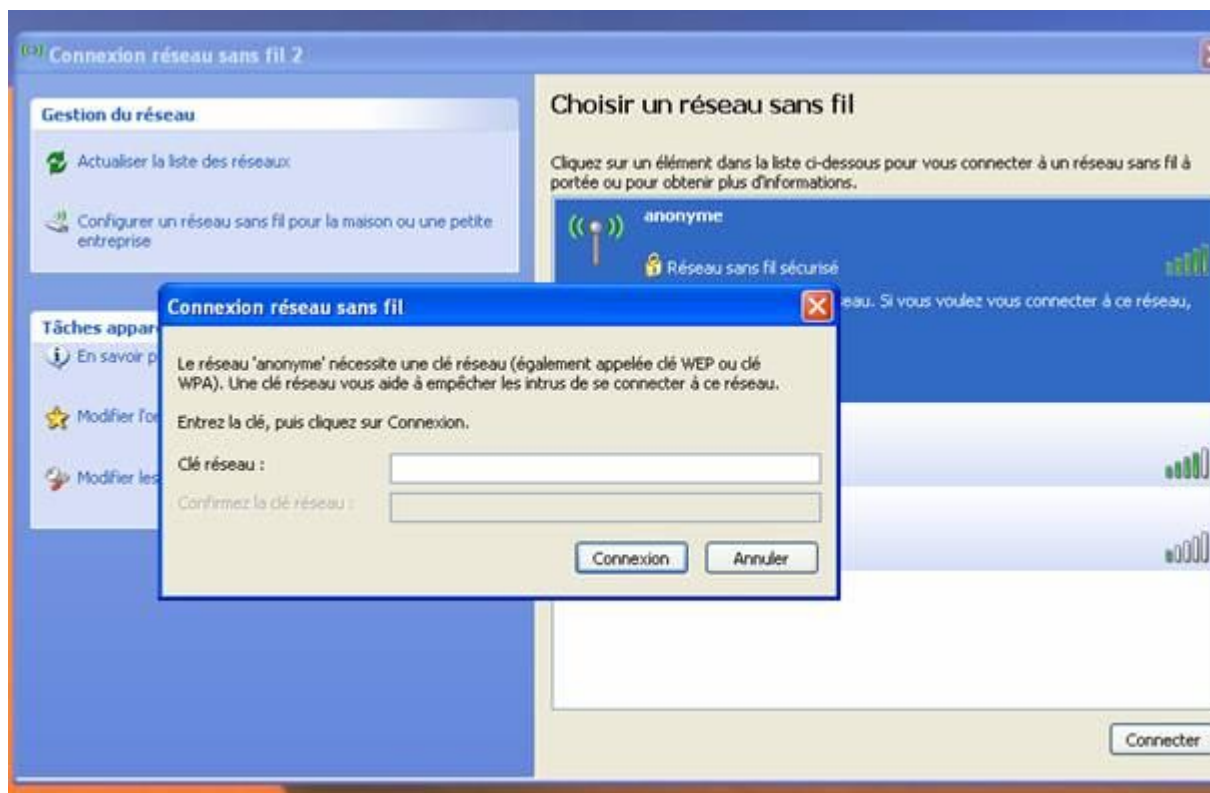
Le module Wi-Fi va ainsi redémarrer et prendre en compte les nouveaux paramètres.



Fermez la fenêtre Explorer.

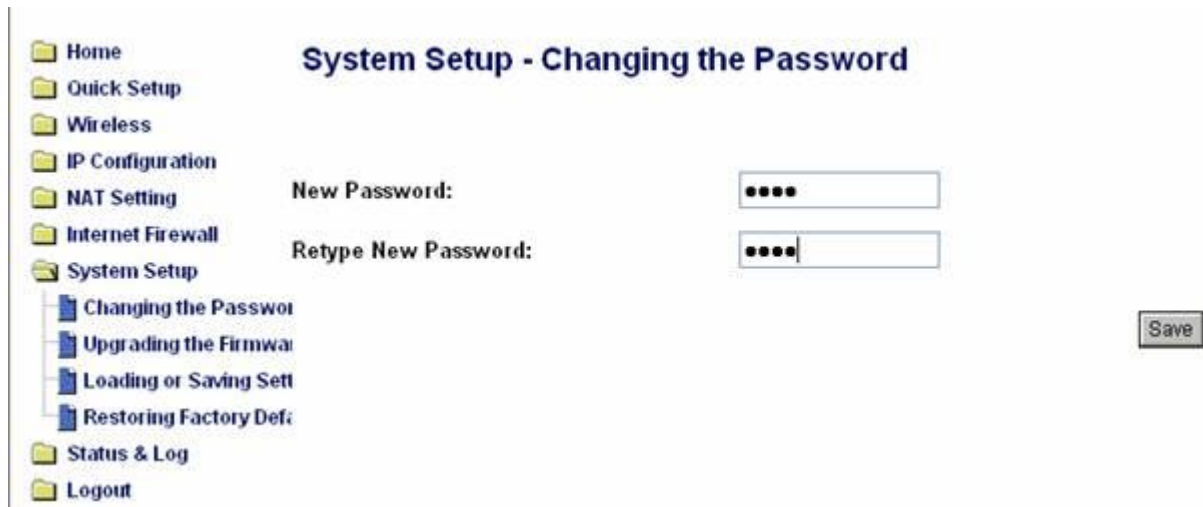
### Etape 8

Lorsque vous vous reconnecterez au module Wi-Fi l'ordinateur va vous demander la clé ; copiez la dans votre document word, collez la dans la fenêtre.



### Etape 9

Répétez l'étape n°1, 2, et 3 puis, lorsque vous êtes dans le menu du module Wi-Fi, cliquez sur « system setup », « changing the password », choisissez un mot de passe d'accès au module Wi-Fi autre que admin, confirmez le, puis cliquez sur « save ».



*Pour terminer cliquez sur « save and restart » et votre Wi-Fi est sécurisé. Vous pouvez fermer explorer.*

*(attention pensez à noter sur une feuille votre mot de passe ainsi que le Passphrase et le ssid)*

**Note:**

*Les Services industriels de la Ville de Lausanne, service multimédia (ci-après SIL-SIMA) ne peuvent être tenus pour responsables ni de l'emploi abusif d'un raccordement Wi-Fi, ni de l'intégrité des données des postes directement ou indirectement raccordés (par Wi-Fi ou par câble). En donnant les recommandations ci-dessus, SIL-SIMA propose à l'utilisateur de son module Wi-Fi, le meilleur paramétrage possible dans l'état actuel de la technologie. Ces réglages ne dispensent pas l'utilisateur de l'emploi de logiciels parefeu (Firewall) et AntiVirus (que vous pouvez trouver dans notre section Téléchargement)*